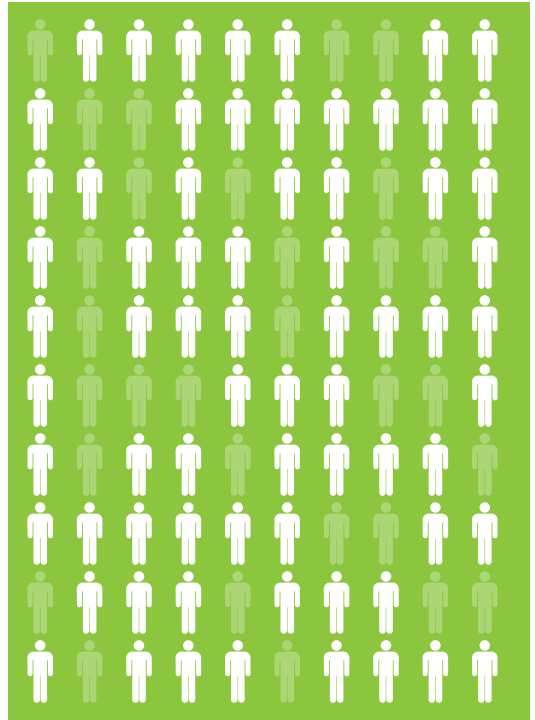


الفحص والتشخيص المبكر للأمراض نقص المناعة الأولية



تعد أمراض نقص المناعة الأولية من
الأمراض غير المشخصة إلى حدٍ كبيرٍ،
ففي جميع أنحاء العالم تقدر نسبة
الأشخاص المتعايشين مع أمراض نقص
المناعة الأولية والغير مشخصين بحوالي
٧٠ - ٩٠ ٪

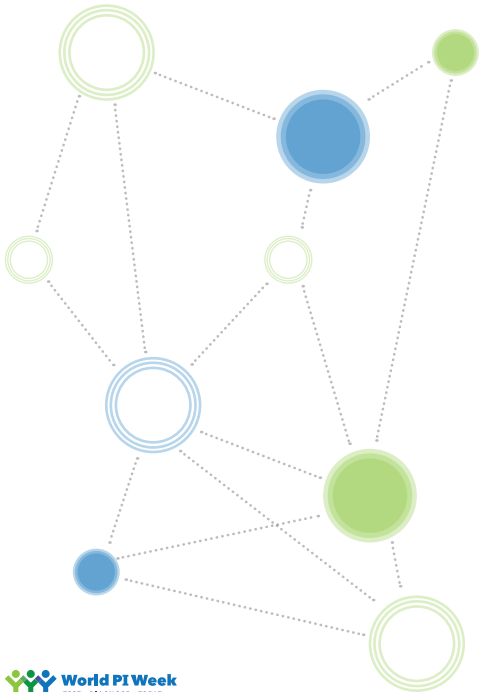


يمنع التشخيص المبكر والعلاج المناسب
المضاعفات والاختلاطات الناجمة عن
العدوى والأخماج، وتمكن المرضى من
العيش حياة طبيعية مثل الأشخاص
الأصحاء



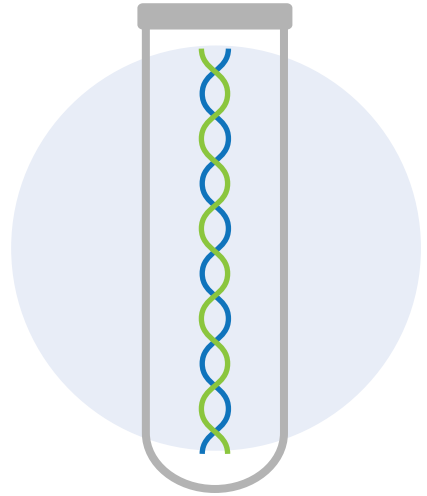
يساهم التشخيص المبكر
بشكل كبير في تحسين نوعية وجودة
الرعاية المقدمة للأشخاص المصابين
بنقص المناعة الأولية





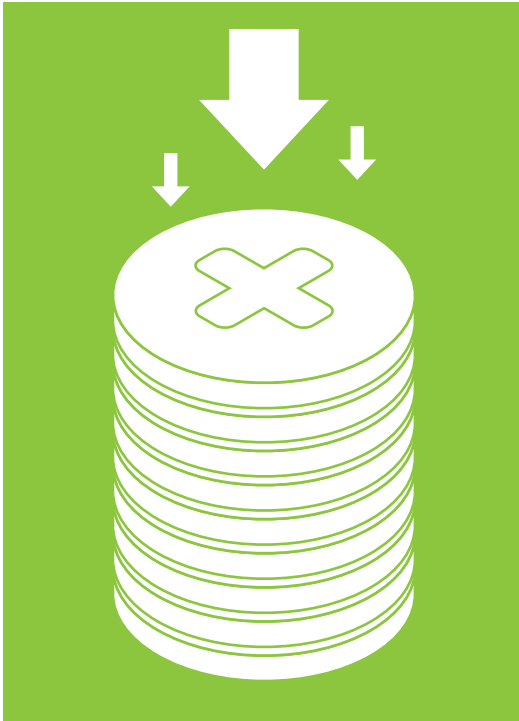
من الأسباب الرئيسية
لتأخر أو حدوث خطأ في
التشخيص، هي: الطبيعة المعقدة للأمراض
نقص المناعة الأولية،
واختلاف الأعراض والمظاهر السريرية
للمرض، بالإضافة إلى الانخفاض النسبي
في الوعي بالأعراض من قبل أطباء
الرعاية الأولية والاختصاصيين

سمحت التقنيات الوراثية بإجراء
الاختبارات الجينية التي لها دور هام في
تشخيص أمراض نقص المناعة الأولية





يجب تنفيذ برنامج المسح المبكر الروتيني
لحديثي الولادة من أجل الكشف عن
الحالات الشديدة من أمراض نقص المناعة
الأولية مثل نقص المناعة المشتركة الشديد
، وفقد الغلوبولين المناعي المرتبط
بالصبغي إكس على نطاق واسع في أماكن
الرعاية الصحية العامة في جميع البلدان



يؤدي التشخيص الفوري للأمراض نقص
المناعة الأولية إلى تحسين استخدام مرافق
وخدمات الرعاية الصحية، بالإضافة إلى
انخفاض التكاليف

إن رفع مستوى الوعي بالأعراض وتثقيف
كل من مقدمي الرعاية الأولية
والأخصائيين قبل / بعد إنهاء دراساتهم
العلمية لها أهمية كبيرة في معرفة أمراض
نقص المناعة الأولية





إن العناية بالمريض وإجراء الاختبارات
المناسبة أمرٌ أساسيٌّ وضروريٌّ لضمان
التشخيص المبكر

ينبغي أن تكون اختبارات المسح متاحة
لجميع أطباء المستشفيات ومقدمي الرعاية
الأولية



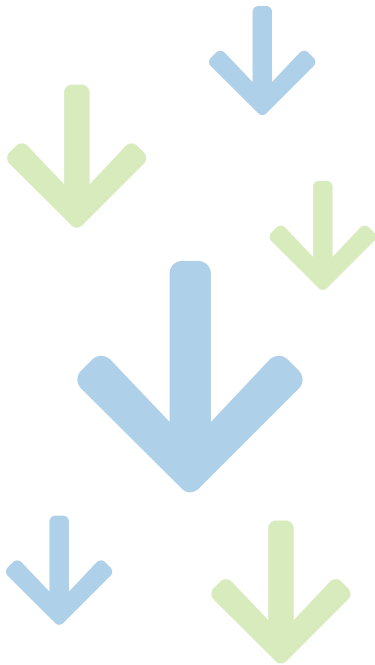
يجب تنفيذ برنامج المسح المبكر الروتيني
لحديثي الولادة من أجل الكشف
عن الحالات الشديدة من أمراض نقص
المناعة الأولية مثل نقص المناعة
المشتركة الشديد ، وفقد الغلوبولين المناعي
المرتبط بالصبغي إكس
على نطاق واسع في أماكن الرعاية الصحية
العامة في جميع البلدان

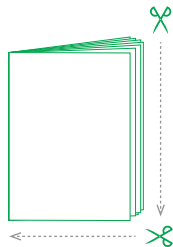
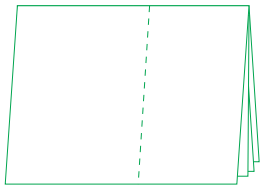
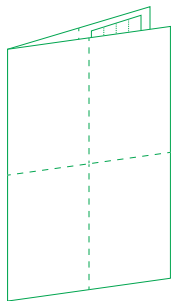
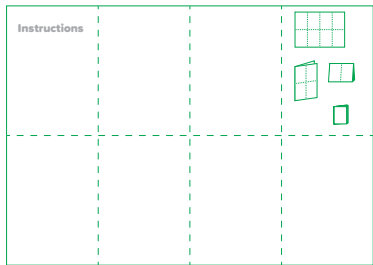


يجب أن تكون الاختبارات الجينية متوافرة
ومتاحة لجميع المرضى وأن ينتشر على
نطاق واسع في التخصصات الطبية لتوفير
الكشف المبكر عن أمراض نقص المناعة
الأولية وتشخيص الحالات غير المعروفة



ستجد في الصفحة القادمة طريقة طبي
مطوية كتيب الفحص والتشخيص
المبكر لأمراض نقص المناعة الأولية







World PI Week

TEST • DIAGNOSE • TREAT

 worldpiweek.org

 [@WorldPIWeek](https://twitter.com/WorldPIWeek)

 [WorldPIWeek](https://www.facebook.com/WorldPIWeek)